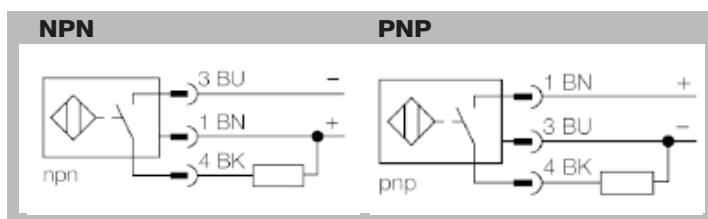


### รูปทรงสี่เหลี่ยม, ระยะเวลาตรวจจับได้ 5 กิโลเมตร

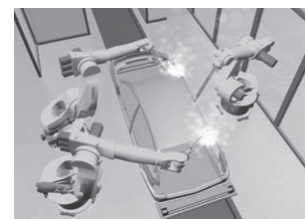
- ระยะตรวจจับไกลกว่าปกติ
- ตรวจจับโลหะทุกชนิดได้ระยะตรวจจับเท่ากัน (Factor 1)
- การรบกวนจากสนามแม่เหล็กภายนอกได้
- ไฟเลี้ยง DC 2 สาย/ 4 สาย
- มี LED แสดงสถานะเอาต์พุต

คุณสมบัติพิเศษทางเทคนิค		รูปทรงสี่เหลี่ยม		รูปทรงสี่เหลี่ยม			
		รูปทรงสี่เหลี่ยม	รูปทรงสี่เหลี่ยม	รูปทรงสี่เหลี่ยม	รูปทรงสี่เหลี่ยม		
ความกว้างxความยาว	40x40		40x40				
ระยะตรวจจับ(มม.)	20 มม.	50 มม.	20 มม.	50 มม.			
ลักษณะการติดตั้ง	F(ฝังมิดได้)	NF(ไม่ฝังมิด)	F(ฝังมิดได้)	NF(ไม่ฝังมิด)			
<b>เอาต์พุต</b>							
รุ่น	NPN	NO	BI20U-CK40-AN6X-H1141	BI50U-CK40-AN6X-H1141	NO+	BI20U-CK40-VN4X2-H1141	NI50U-CK40-VN4X2-H1141
	PNP		BI20U-CK40-AP6X-H1141	BI50U-CK40-AP6X-H1141		NC	BI20U-CK40-VP4X2-H1141
ความถี่ในการใช้งาน (ครั้ง/วินาที)	250 Hz						
กระแสเอาต์พุต	≤200 mA						
<b>ข้อมูลทั่วไป</b>							
วัสดุที่ใช้ทำ	พลาสติก						
แรงดันตกคร่อม	≤1.8 VDC						
ไฟเลี้ยง	10-30 VDC		10-65 VDC				
<b>ความทนทานและการป้องกัน</b>							
ระดับการป้องกัน (IP)	IP68 กันน้ำได้ดีมาก						
ระบบการป้องกันทางไฟฟ้า	สามารถป้องกันการลัดวงจร, ป้องกันการต่อไฟสลับขั้ว						
สภาพแวดล้อม	อุณหภูมิ -30 °C ถึง 85 °C						
การต่อสายไฟ	ปลั๊ก M12, WAK4-2/P00						

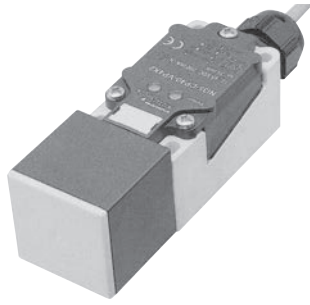
### ■ ลักษณะการต่อสาย



### ■ ตัวอย่างการใช้งาน



ใช้งานในโรงงานประกอบรถยนต์

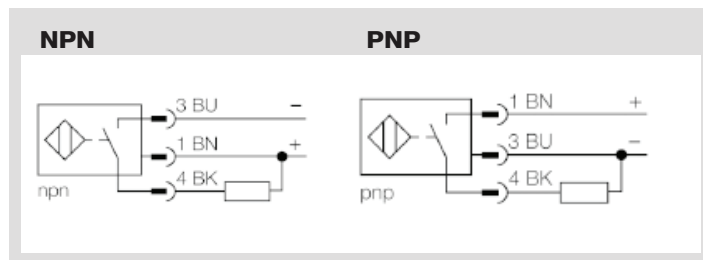


### รูปทรงสี่เหลี่ยม, ปรับระยะตรวจจับได้ 9 ทิศทาง

- ระยะตรวจจับไกลกว่าปกติ
- ตรวจจับโลหะทุกชนิดได้ระยะตรวจจับเท่ากัน (Factor 1)
- ทนการรบกวนจากสนามแม่เหล็กภายนอกได้ดี
- ไฟเลี้ยง DC 4 สาย
- มี LED แสดงสถานะเอาต์พุต

คุณสมบัติพิเศษทางเทคนิค	LED		LED		LED		LED	
	รูป	ขนาด	รูป	ขนาด	รูป	ขนาด	รูป	ขนาด
ความกว้างxความยาว	40 x 114				40 x 114			
ระยะตรวจจับ(มม.)	20 มม.		50 มม.		20 มม.		50 มม.	
ลักษณะการติดตั้ง	F(ฝังมิดได้)		NF(ไม่ฝังมิด)		F(ฝังมิดได้)		NF(ไม่ฝังมิด)	
<b>เอาต์พุต</b>								
รุ่น	NPN	NO	BI20U-CP40-AN6X	BI50U-CP40-AN6X	NO + NC	BI20U-CP40-VN4X2	NI50U-CP40-VN4X2	
	PNP		BI20U-CP40-AP6X	BI50U-CP40-AP6X		BI20U-CP40-VP4X2	NI50U-CP40-VP4X2	
ความถี่ในการใช้งาน (ครั้ง/วินาที)	250 Hz							
กระแสเอาต์พุต	≤200 mA							
<b>ข้อมูลทั่วไป</b>								
วัสดุที่ใช้ทำ	พลาสติก							
แรงดันตกคร่อม	≤1.8 VDC							
ไฟเลี้ยง	10-30 VDC				10-65 VDC			
<b>ความทนทานและการป้องกัน</b>								
ระดับการป้องกัน (IP)	IP68 กันน้ำได้ดีมาก							
ระบบการป้องกันทางไฟฟ้า	สามารถป้องกันการลัดวงจร, ป้องกันการต่อไฟกลับขั้ว							
สภาพแวดล้อม	อุณหภูมิ -30 °C ถึง 85 °C							

### ■ ลักษณะการใช้งาน



### ■ ลักษณะการติดตั้ง

